



DISSABTE 4  
FEBRER 2023

A PARTIR DE LES 10.00 H

5è CROS  
COMARCAL  
ESCOLAR

ED. INF. A JUVENIL



TRAVESSERA  
DE CAN  
MORRAL

ABRERA

## **NORMATIVA 5è CROS COMARCAL ESCOLAR** **ABRERA, DISSABTE 4 DE FEBRER DE 2023**

El Servei d'Esports de l'Ajuntament d'Abrera, el Consell Esportiu del Baix Llobregat i Club Atletisme Abrera organitzen el Cros Local d'Abrera i el 5è Cros Comarcal dels JEE, que es celebrarà el proper dissabte 4 de febrer de 2023 a la Travessera de Can Morral, s/n.

1. Les inscripcions es podran tramitar mitjançant el programa Playoff del Consell Esportiu del Baix Llobregat (<https://cebllob.playoffinformatica.com>) fins al **31/01/2023 a les 18:00 hores**.

Fora d'aquest termini **NO S'ACCEPTARÀ CAP MÉS INSCRIPCIÓ**. Aquells/es esportistes sense llicència escolar l'hauran de tramitar abans del període màxim d'inscripció per oficialitzar-la. En cas de dubte de com fer-ho s'hauran d'apropar al Departament d'Esports de l'Ajuntament del seu municipi o al Club Atletisme Abrera que li informaran dels passos a fer. El lliurament de dorsal es farà el mateix dia de la cursa fins a 30 minuts abans de l'inici de la seva cursa corresponent.

2. L'escalfament es realitzarà a la zona destinada. Durant el decurs de la competició està prohibit l'escalfament dins del circuit, fer-ho pot significar la desqualificació del/la atleta.

3. És obligatori que els/les participants portin el dorsal assignat amb el seu nom i cognom i entitat a la qual pertanyen correctament.

4. Les classificacions es penjaran per categories a la pàgina web del Consell Esportiu del Baix Llobregat ([www.cebllob.cat](http://www.cebllob.cat)) a partir del dilluns després de la competició.

5. Es lliuraran trofeus als tres primers classificats cada categoria i sexe (juvenil a infantil). A les categories d'aleví a educació infantil es lliuraran trofeus als tres primers classificats per any de naixement i sexe.

El lliurament de trofeus es farà a les 11:20 hores per a les categories juvenil (2005-2006), cadet (2007-2008) i infantil (2009-2010) i a les 13:20 hores per a les categories aleví (2011-2012), benjamí (2013-2014), prebenjamí (2015-2016) i educació infantil (2017).

6. Les reclamacions hauran de ser presentades per escrit al jutge àrbitre, acompanyades de 30€ com a dipòsit, i, només serà acceptada 30 minuts després de coneguda la classificació de la cursa. En cas de ser acceptada la reclamació es tornarà el dipòsit.

7. Les curses només podran ser suspeses per inclemències del temps o qualsevol altre problema que així ho determini el jutge àrbitre.

8. L'Ajuntament d'Abrera, el Consell Esportiu del Baix Llobregat i el Club Atletisme Abrera no es fan responsables dels perjudicis morals i/o materials que puguin causar o causar-se els participants i espectadors durant el decurs d'aquesta competició.

9. Tot allò no previst en aquest reglament, es regirà per la normativa de cros de la Federació Catalana d'Atletisme.

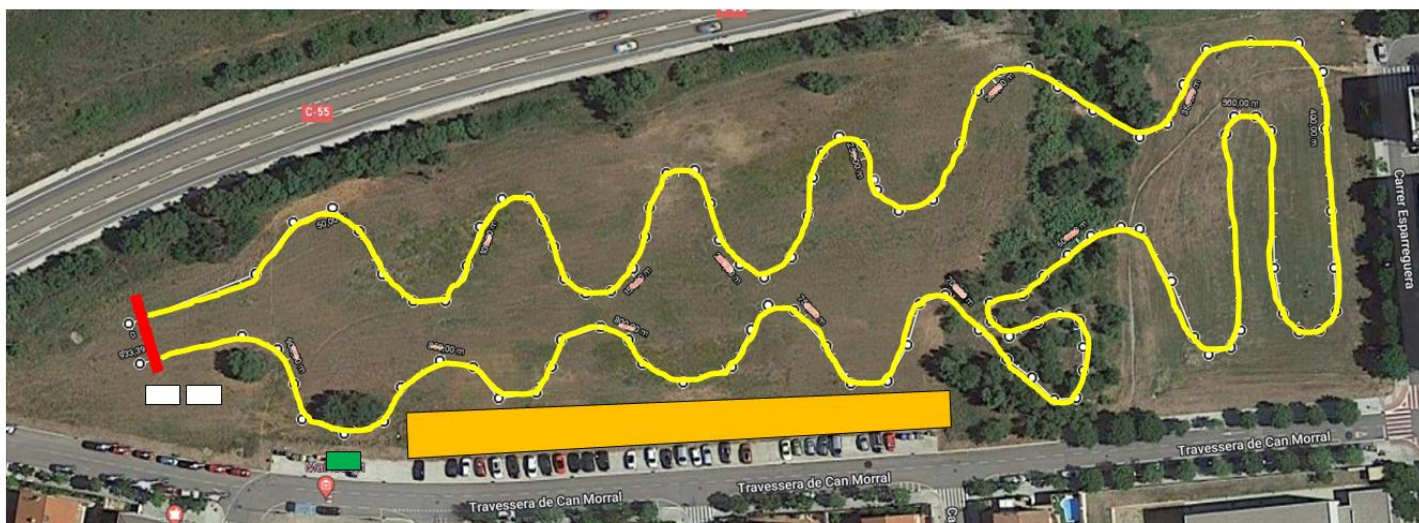
10. La participació en aquest cros implica l'acceptació de tot el que es detalla en aquest reglament.

## HORARIS CURSES PER CATEGORIA

| Horari sortida  | Categoria   | Any         | Sexe             | Distància | Circuit   |
|---|---|-------------|------------------|-----------|-----------|
| 10:00   | Juvenil   | 2005 - 2006 | Masculí / Femení | 3.000 m   | 3 A       |
| 10:25   | Cadet   | 2007 - 2008 | Masculí / Femení | 3.000 m   | 3 A       |
| 10:50   | Infantil  | 2009 - 2010 | Masculí          | 2.000 m   | 2 A       |
| 11:05   | Infantil  | 2009 - 2010 | Femení           | 2.000 m   | 2 A       |
| <b>11:20</b>  | <b>Lliurament de trofeus curses infantil, cadet i juvenil</b>                       |             |                  |           |           |
| 11:45   | Aleví   | 2011        | Masculí / Femení | 1.500 m   | 1 B + 1 A |
| 12:00   | Aleví   | 2012        | Masculí / Femení | 1.500 m   | 1 B + 1 A |
| 12:15   | Benjamí   | 2013        | Masculí / Femení | 1.000 m   | 1 A       |
| 12:30   | Benjamí   | 2014        | Masculí / Femení | 1.000 m   | 1 A       |
| 12:45   | Pre-benjamí   | 2015        | Masculí / Femení | 500 m     | 1 B       |
| 12:55   | Pre-benjamí   | 2016        | Masculí / Femení | 500 m     | 1 B       |
| 13:10   | Educació Infantil   | 2017        | Masculí / Femení | 500 m     | 1 B       |
| <b>13:20</b>  | <b>Lliurament de trofeus curses aleví, benjamí, pre-benjamí i educació infantil</b> |             |                  |           |           |
| Distància aproximada dels circuits: Circuit A 1.000 metres / Circuit B 500 metres |   |             |                  |           |           |

## CIRCUITS I DISTÀNCIES

### CIRCUIT A



- - CIRCUIT A
- CARPA RECOLLIDA DE DORSALS
- ZONA ESCALFAMENT
- SORTIDA I ARRIBADA
- SANITARIS

### CIRCUIT B



- - CIRCUIT B
- CARPA RECOLLIDA DE DORSALS
- ZONA ESCALFAMENT
- SORTIDA I ARRIBADA
- SANITARIS.