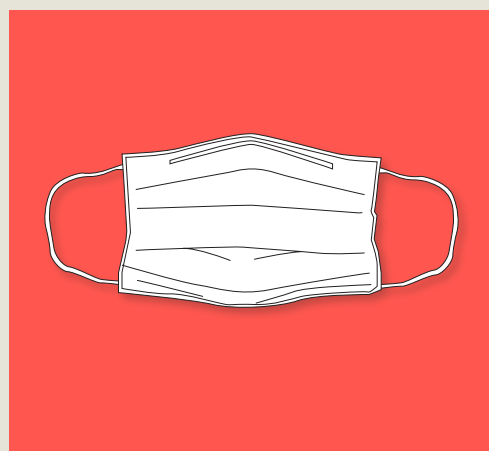


Ús de mascaretes davant el coronavirus SARS-CoV-2

No és necessari utilitzar la mascareta als espais públics si no és que t'ho ha indicat un professional sanitari.

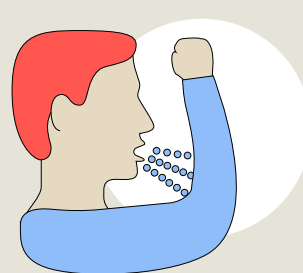
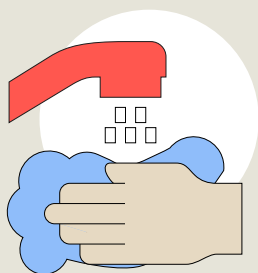
En quins casos es necessita la mascareta?

- 1 Sempre que t'ho indiqui el personal sanitari.
- 2 En cas que estiguis en situació d'aïllament i entris en contacte amb altres persones del teu entorn.
- 3 Si estàs en contacte amb algú que estigui en situació d'aïllament i compartiu el mateix espai.
- 4 Si ets personal del sistema de salut i així t'ho indica el protocol vigent.



La millor manera de prevenir la transmissió del coronavirus SARS-COV-2 és prendre les **mesures habituals de prevenció de contagis:**

rentar-se les mans sovint, utilitzar mocadors d'un sol ús i tapar-se la boca i el nas en tossir o esternudar.



Generalitat
de Catalunya



Ajuntament d'Abrera

/Salut