



Presentació de propostes de projectes per als pressupostos participatius d'Abrera



*Fes la teva proposta!
Tots i totes fem Abrera!*



Plaça de la Constitució, 1
08630 Abrera

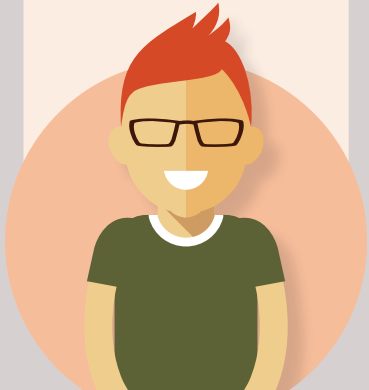
- 93 770 03 25
- abreraparticipa@ajuntamentabrera.cat
- ajuntamentabrera.cat
- @AbreraInforma
- @abrerainfo



Què són els pressupostos participatius?

És un procés participatiu mitjançant el qual els veïns i les veïnes d'Abrera proposarem, debatrem i decidirem el destí de 150.000,00 € de la partida d'inversions (obres, mobiliari urbà, enllumenat públic, senyalització viària, clavegueram, vehicles, web, aplicacions informàtiques, equipaments d'edificis, etc.) dels pressupostos municipals 2018.

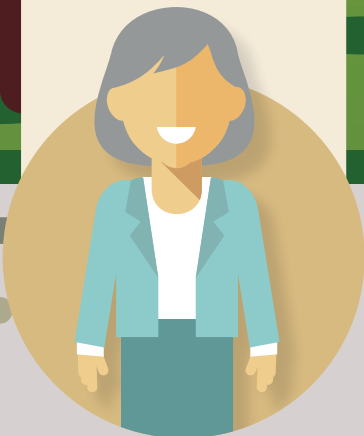
Els ciutadans i ciutadanes proposarem projectes, aquells que reuneixin els requisits establerts passaran a la fase de votació i **entre tots triarem i decidirem** els que es duran a terme.



Qui pot presentar propostes?

Tots els ciutadans d'Abrera hi podem presentar projectes!

Si ets veí o veïna d'Abrera i tens més de 16 anys, si pertanyes a una associació del poble o si tens un comerç o empresa a Abrera, pots presentar la teva proposta.



Quantes propostes puc presentar i quin import poden tenir?

Es podrà presentar una proposta per participant (persona física/ associació/empresa).

El cost màxim del projecte proposat serà de 40.000,00 €, més IVA.



Com? On? Quan he de presentar la meua proposta?

Presenta el "formulari de presentació de propostes", del dia **20 de setembre al 10 d'octubre**, presencialment, a l'Oficina d'Atenció a la Ciutadania de l'Ajuntament, o per via telemàtica, a la web, a través del mecanisme "on line" establert a ABRERA PARTICIPA (www.ajuntamentabrera.cat).



On em puc informar?

Trobaràs tota la informació al web municipal, secció "Abrera participa", i, si tens cap dubte, pots formular les consultes a l'adreça de correu electrònic **abreraparticipa@ajuntamentabrera.cat**.



Quines propostes puc fer?

Pots presentar qualsevol proposta en matèria d'inversions.

I què és una inversió?

És tot allò que l'Ajuntament pot comprar o construir i que és perdurable en el temps:

Adquisició de mobiliari urbà (bancs, papereres, gronxadors, arbres, senyals de trànsit, lluminàries...)

Adquisició de mobiliari o altres per equipar edificis o serveis municipals (taules, cadires, material informàtic, vehicles, webs, wifi lliure...)

Obres (instal·lar un parc, una font, arreglar una vorera, repavimentar, fer un carril bici, millorar la il·luminació, un pipicà, zones verdes, clavegueram...)

